

Département du Puy de Dôme
SIAEP DU HAUT LIVRADOIS



Maitre d'oeuvre:
ZI du Bézat
5D rue Louis Blériot
CS 50402
63017 CLERMONT FERRAND cedex2
Tel.: + (33) 4 73 60 35 14
Fax: + (33) 4 73 60 30 08

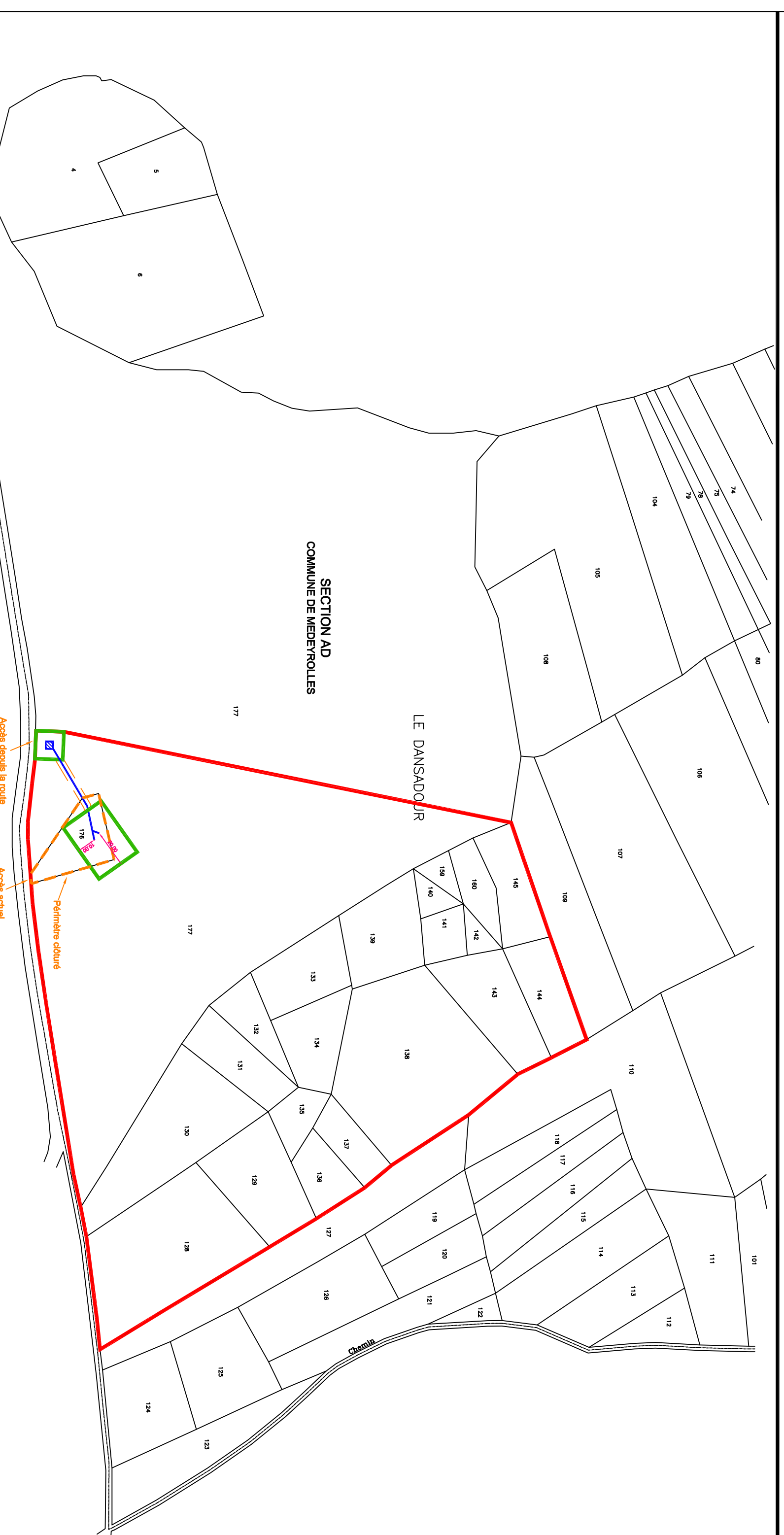
**Procédure de mise en place des périmètres
de protection des captages
" DANSADOUR "**

| Indice | Date | Description | Dessiné EABH | Vérifié | Approuvé |
|--------|---------|--------------|-----------------|---------|----------|
| 2 | 12.2020 | - | AF | PV | - |
| 1 | 05.2020 | Modification | OB | PV | - |

**Dossier d'enquête parcellaire
Plan parcellaire des périmètres de protection
Périmètres de protection immédiate et rapprochée**

| Echelle: | Format: | Numéro du plan: | Phase | Type | Numéro | Indice |
|----------|---------|--------------------|-------|------|--------------|--------|
| 1/2000 | | | - | - | CLM 32 616 K | 1 |

Emplacement du fichier: S:\EEA_LCA\FAIRES\2013\CLM 32 616 K SIAEP H LIVRADOIS DUP 13
27DESSINTOPO_CADASTRE\Captage de Dansadour



LEGENDE

- Périmètre de protection immédiate
- Périmètre de protection rapprochée
- Captage
- Drain et Conduite
- Chemin d'accès - Servitude de passage